



www.ctpt114.com



Voltage Transformer



Current Transformer



Test Equipment



2010
GENERAL CATALOGUE



세계 최정상을 위한 비상

언제나 끊임없는 연구와 기술개발로 세계정상을 향해 나아갑니다.
 보다 나은 내일을 위해, 세계를 위해, 인류를 위해 끊임없이 비상할 것입니다.



미래를 향해 도전하는 기업 ——

CTe (주) 시티이텍
 CT-e TECH Co., Ltd.

당사는 1996년도 회사 설립 이래 계기용 변성기(CT/PT)전문 생산업체로 출발하여 각종 계기용, 계전기용, 제어용, 전력용변압, 변류기 및 시험기기를 생산 공급해 왔습니다.

짧은 역사 속에서도 꾸준한 연구와 기술개발을 통해 최고의 품질을 지향하며 고객의 성원에 힘입어 업계 선두주자로 자리 매김함은 물론 전임직원이 혼연일체되어 국내 전력 산업 발전에 일조 한다는 사명감으로 항상 최선을 다하고 있습니다.





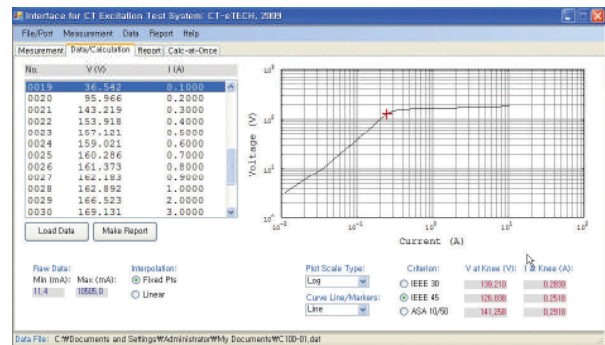
일체형



전원부 분리형

변류기 여자 전압 시험기

Type	VST-10A
입력전압 / Input Voltage	AC 1Ø 220V 50/60Hz
출력전압 / Output Voltage	AC 0~2000V
출력전류 / Output Current	AC 0~10A(20A Option)
항복전압 / Knee Point	30°, 45°, 10%~50%
적용규격 / Standard	IEC 60044-1, ANSI C57.13



변류기 여자 전압 시험기

Type	VST-30A
입력전압 / Input Voltage	AC 1Ø 220V 50/60Hz
출력전압 / Output Voltage	AC 0~2000V
출력전류 / Output Current	AC 0~30A
항복전압 / Knee Point	30°, 45°, 10%~50%
적용규격 / Standard	IEC 60044-1, ANSI C57.13

VST-37

- ▶ 주문형 / By Ordering
- ▶ 시험용 / Testing purpose
- ▶ 휴대용 / Handy Carry Type



Voltage Power Trans



Current Power Trans

Variable Voltage Trans

Type	VST-37
입력전압 / Input Voltage	AC 1Ø 220 / 380 V
출력용량 / Capacity	200kVA
출력전압 / Output Voltage (2 kVA)	110, 220, 380, 440, 660, 880, 1000, 1100, 2200, 3300, 6600, 13200, 22900, 30000, 70000, 100000V
출력전류 / Output Current	10 ~ 1,000A (4 kVA) 1000 ~ 5,000A (10 kVA) 1000 ~ 5,000A (20 kVA) 3000 ~ 10,000A (50 kVA) 10000 ~ 50,000A (200 kVA)



전압 전류발생장치 컨트롤판넬 / Voltage & Current Control Panel

VST-40

- ▶ 주문형 / By Ordering
- ▶ 시험용 / Testing purpose



Power Supply



Remote Controller



Ignition Controller

Type	VST-40
Input Voltage	AC 3Ø 380 & 440V (User 사양가능)
Output Voltage	DC 0-1200V (User 사양가능)
Output Current	100-2000A (User 사양가능)
정전압 및 정 전류 제어	
DSP 전용 CPU 및 자동 콘트롤 제어	

Generator Controller Equipment

측정용 For Test



Type	VST-44
Input Voltage	AC 1Ø 220 V
Output Voltage	AC 1Ø 0~460 V
Resistance Range	0~999 Ω, 0~999 KΩ
Generator Voltage	AC 0~220 V
Output Current	AC 0~5 A

※기타 사양 Option 추가가능

Heat Cycle & Over Load Tester

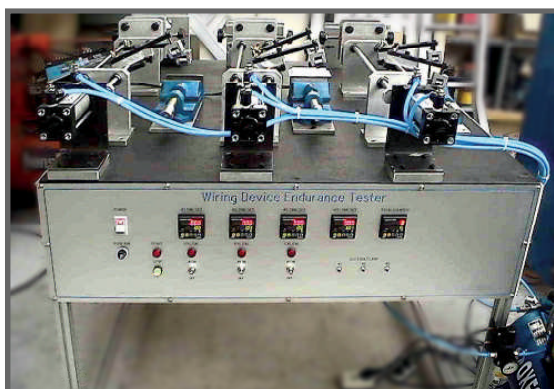
측정용 For Test



Type	VST-45
Input Voltage	AC 1Ø 220 V
Output Current	0~100 A 0~300 A 0~500 A 100~1,000 A
On/Off Time	0~999 H, Variable
Control Type (Option)	Inverter & Slidacs

Wiring Appliance & Circuit Breaker Endurance Tester

측정용 For Test



Type	VST-46
Input Voltage	AC 1Ø 220 V
Stroke Range	10~100 mm
Air Pressure	6 kg/cm ²
On/Off Time	0~1 Hour

VST-38-80k

- ▶ 주문형 / By Ordering
- ▶ 시험용 / Testing purpose



VST-38

- ▶ 주문형 / By Ordering
- ▶ 시험용 / Testing purpose



교류내전압 시험기 / 고정밀 교류 내전압 시험기

Type	VST-38
입력전압 / Input Voltage	AC 1Ø 220 / 380 V
출력전압 / Output Voltage	10, 60, 75, 100, 132 kV
출력전류 / Output Current	0~100 mA

VST-39

- ▶ 주문형 / By Ordering
- ▶ 시험용 / Testing purpose



유도 내전압 특성시험기 (주파수 변환기)

Type	VST-39
가변 주파수 / Frequency Range	50 ~ 400 Hz
가변 출력전압 / Output Voltage Range	AC 1Ø / 3Ø 0 ~ 440 V
정격 출력 / Rated Power	5, 10 kVA
내전압 / Dielectric Voltage	AC 0~50 kV, 0~100 kV

VST-42

- ▶ 주문형 / By Ordering
- ▶ 시험용 / Testing purpose



인버터 정전류 발생장치

Type	VST-42
입력전압 / Input Voltage	AC 1Ø 220V, 60Hz
출력전류 / Output Current	AC 0~50A, 50A, 100A, 500A



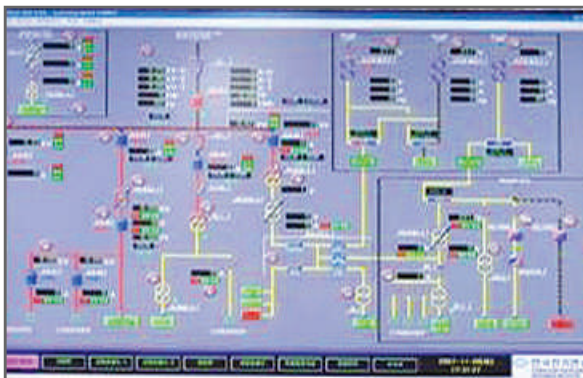
■ 변압기 측정설비



■ 변성기 측정설비



■ 컴퓨터 측정 시스템



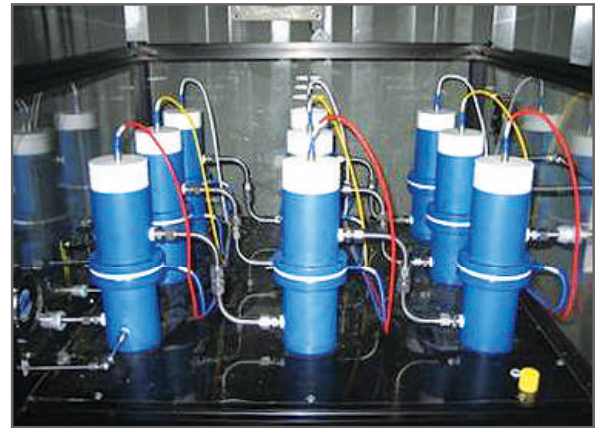
■ 대형모니터 계통 흐름도



■ 메인 제어시스템



■ 전원시스템



■ 폐액처리 반응로



■ 공조 시스템



■ 제어 시스템

수중플라즈마 폐액처리 시스템

입력전압 / Input Voltage	AC 1 Ø 220V / 380V 60Hz
출력주파수 / Frequency	50~400Hz Free Variable
출력전압 / Output Voltage	AC 0~500V, 0~1000V
출력전류 / Output Current	AC 0~50A, 0~200A



■ 콘트롤 제어판넬



■ AC / DC 전원시스템

저압, 고압 차단기 개폐 특성 시험기

입력전압 / Input Voltage	AC 3 ϕ 220V / 440V, 60Hz
출력전압 / Output Voltage	AC 24V~275V, DC 24V~275V 60%, 70%, 80%, 100%, 110%, 125%
출력전류 / Output Current	AC 0~200A, DC 0~200A

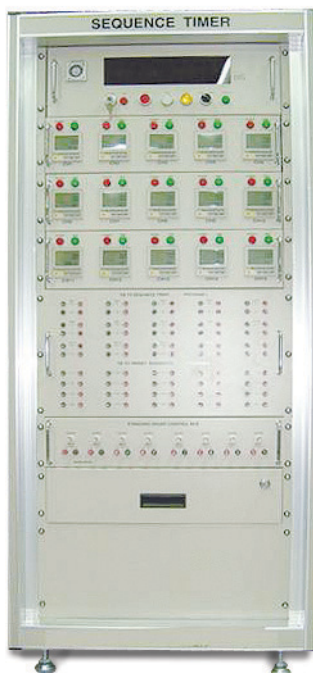


변성기 비오차 특성시험기

입력전압 / Input Voltage	AC 1Ø 220V 60Hz
출력전압 / Output Voltage	AC 110, 220, 380, 460, 600, 1100 V 2.2, 3.3, 6.6, 13.2, 22.9, 36kV / 110 V
출력전류 / Output Current	AC 0-1500 A, 0-5000 A / 1A, 5A

VST-55

- ▶ 주문형 / By Ordering
- ▶ 시험용 / Testing purpose



싸이클 및 타임 카운터

Type	VST-55
입력전압 / Input Voltage	AC 1Ø 220V 60Hz
시간설정 / Time Setting	0000.01mS, 0000.01Cycle ± 1 Digit
접점용량 / Contact Capacity	AC / DC 0~20A



CT^e (주) 시티이텍
CT-e TECH Co., Ltd.
www.cpt114.com

■ **본사 / 부설연구소 (#133-110)**
서울특별시 성동구 성수동 1가 10-4
Tel.(02)463-0031 Fax.(02)465-6113

■ **공장 (#464-924)**
경기도 광주시 오포읍 문형리 652번지
Tel.(031)767-0032 Fax.(031)767-0042

정직과 신용의 시티이텍 대리점

